

不法投棄・不適正排出の状況について

1 不法投棄発生状況

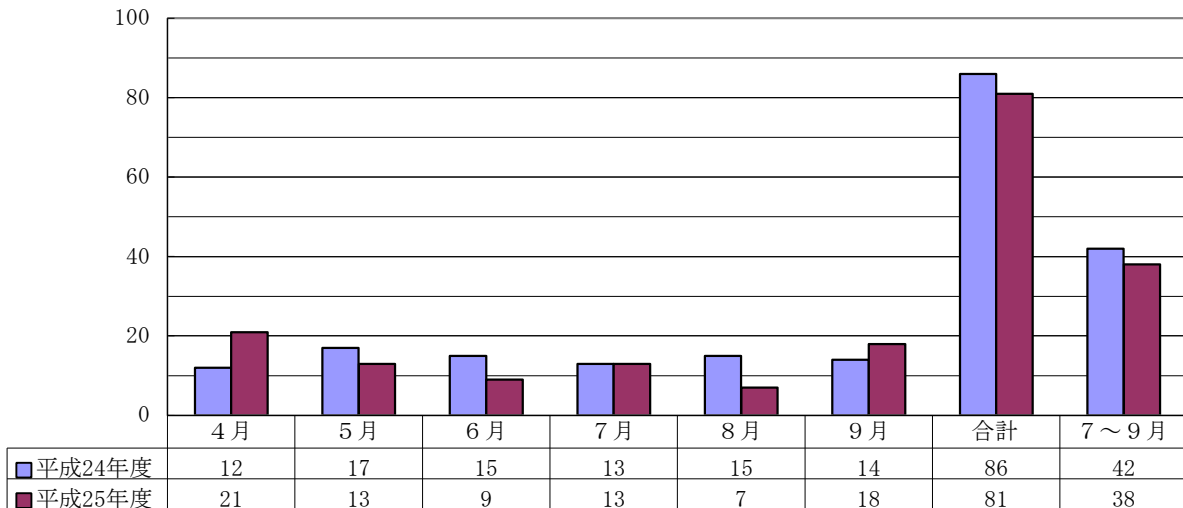
単位：件

年 度	発 生 状 況(※2)			処 理 状 況				警察署 へ通報	誓約書 の徴収
	一廃	産廃	計	投棄者	市	地権者	未処理		
平成21年度	93	4	97	8	86	3	0	9	4
平成22年度	119	2	121	8	92	21	0	9	4
平成23年度	167	0	167	11	146	9	1	16	8
平成24年度	169	3	172	6	132	28	6	13	6
平成25年度(※1)	79	2	81	4	27	18	32	8	1

※1 平成25年度は、9月末現在

※2 不法投棄物の主な品目は、テレビ、冷蔵庫、洗濯機、ソファ、タイヤ、自転車など

不法投棄月別発生状況



平成25年度通報内訳

単位：件

区 分	4月	5月	6月	7月	8月	9月	合計
市民	2	1	2	1	2	8	16
不法投棄110番	2	7	4	3	1	1	18
不法投棄パトロール員	3	0	0	1	0	1	5
夜間・休日パトロール員	11	5	3	8	2	4	33
協定企業	2	0	0	0	0	0	2
合 計	20	13	9	13	5	14	74

2 家庭ごみ有料化後のごみステーションへの不適正排出の状況

不適正排出の内訳 単位：個

区 分	7月	8月	9月	合計
指定袋不使用	519	1,161	1,144	2,824
排出日不適正	60	141	186	387
分別不適正	93	140	102	335
大型ごみ排出	4	22	17	43
家電品排出	18	0	7	25
事業系ごみ排出	1	0	7	8
処理困難物排出	5	1	1	7
合 計	700	1,465	1,464	3,629

清掃指導員による対応の内訳 単位：件

区 分	7月	8月	9月	合計
啓発チラシ配付	816	1,663	2,154	4,633
啓発ステッカー貼付	163	467	528	1,158
直接指導	85	85	62	232
その他	29	175	33	237
合 計	1,093	2,390	2,777	6,260

3 ステーションパトロール隊の活動状況

実施町内会数	80町内会
隊 員 数	757人
ステーション数	市内約7,700か所
活動報告内容	<ul style="list-style-type: none"> ・有料化が理解できておらず、指定ごみ袋で排出されていない。 ・ダンボールがそのまま排出されている。 ・共同住宅のごみステーションの排出状況が良くない。 ・他の地域から車で持ち込んで、ステーションにごみを排出していく。 ・有料化開始直後と比べると、排出状況は良くなってきている。 など